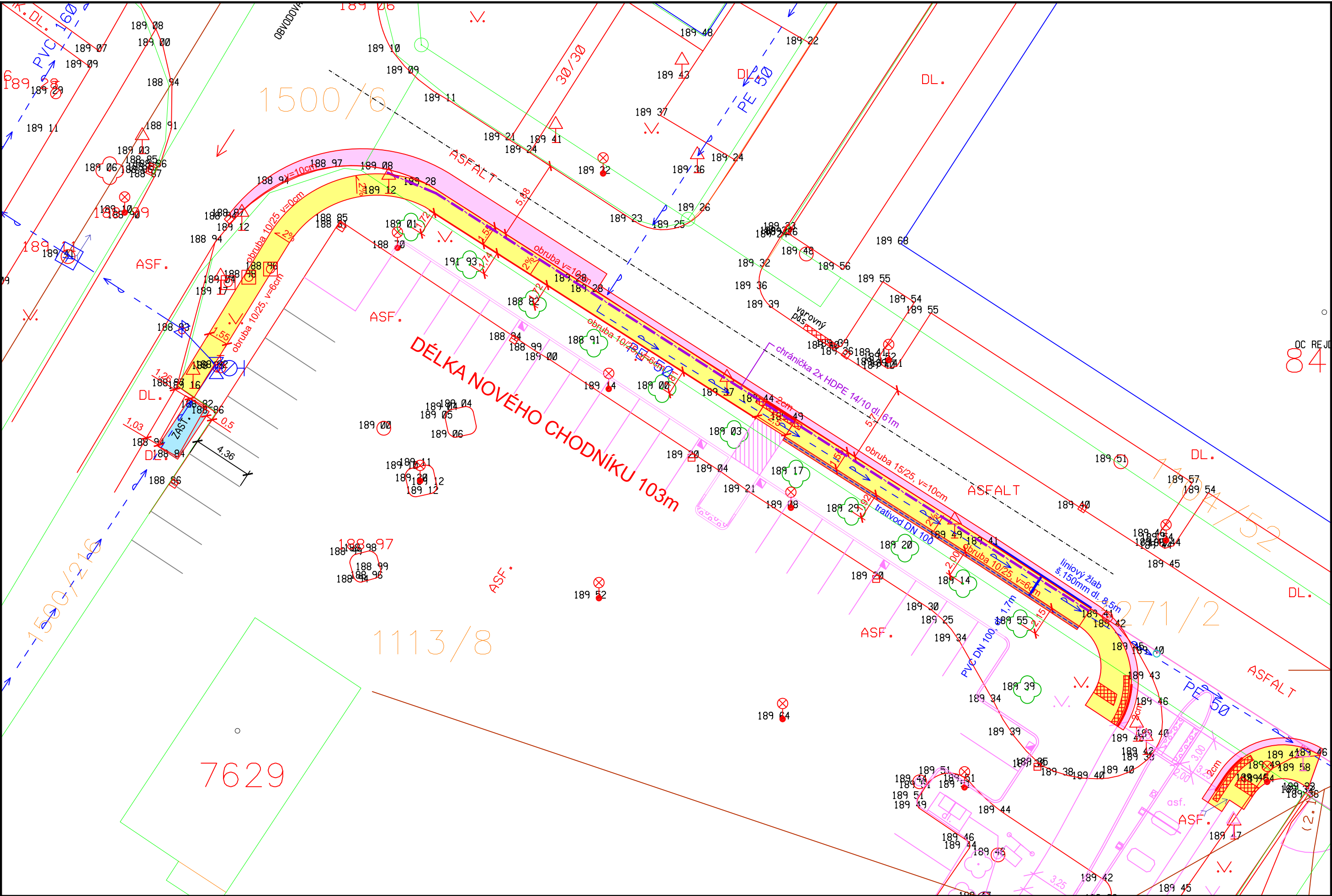


KOORDINAČNÍ SITUACE
M 1:250



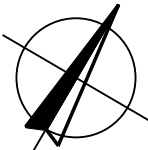
LEGENDA PLOCH

- CHODNÍK - ZÁMKOVÁ DLAŽBA ŠEDÁ 20/20
- CHODNÍK - ZÁMKOVÁ DLAŽBA ČERVENÁ RELIÉFNÍ 20/10
- VOZOVKA - ZAPRAVENÍ KRYTU
- PŘÍSTŘEŠEK BUS - POSUN
- VSÁKOVACÍ PŘÍKOP

LEGENDA INŽENÝRSKÝCH SÍTÍ:


| NÁZEV | STÁVAJÍCÍ | NAVRŽENÉ |
|---------------------------|-----------|----------|
| KANALIZACE JEDNOTNÁ | | |
| KANALIZACE DEŠŤOVÁ | | |
| VODOVOD (PŘÍPOJKA) | | |
| PLYNOVOD STL | | |
| VEDENÍ VN | | |
| VEDENÍ NN | | |
| SDĚLOVACÍ KABEL - CYRILEK | | |
| SDĚLOVACÍ KABEL - KM NET | | |
| SDĚLOVACÍ KABEL - CETIN | | |
| CHRÁNIČKA HDPE - MĚSTO | | |
| VEŘEJNÉ OSVĚTLENÍ | | |

POZNÁMKA:
ZÁKRES INŽENÝRSKÝCH SÍTÍ JE POUZE INFORMATIVNÍ A PŘED ZAPOČETÍM STAVEBNÍCH PRACÍ
JE NUTNÉ SÍTĚ VYTYČIT VE SPOLUPRÁCI S JEJICH SPRÁVÍ A VIDITELNĚ JE OZNAČIT V TERÉNU!



C

SOUŘADNICOVÝ SYSTÉM: JTSK
VÝŠKOVÝ SYSTÉM: B.p.v.

| | | | | | | | | | | | | | |
|--|--|------------------------------------|--|-------------------------------------|--|--|--|-------------|--|---------------|--|-------|--|
| ZODP.PROJEKTANT: ING.Š.VRBOVÁ | | NAVRHL/VYPRACOVAL: ING.Š.VRBOVÁ | | TECHNICKÁ KONTROLA: ING.Š.VRBOVÁ | | <div><div>info@ds-projekt.cz www.ds-projekt.cz IČ: 067 84 828 TEL.: 731 582 855</div></div> | | | | | | | |
| HL.ING.PROJEKTU: ING.Š.VRBOVÁ | | KRESLIL/CAD: | | | | | | | | | | | |
| KrÚ: | | ZLÍNSKÝ | | MěÚ/ObÚ: | | KROMĚŘÍŽ | | FORMÁT: | | 3 x A4 | | | |
| OBJEDNATEL: MĚSTO KROMĚŘÍŽ, VELKÉ NÁM. 115, 767 01 KROMĚŘÍŽ | | | | | | | | DATUM: | | III/2023 | | | |
| AKCE: <div>MĚSTO KROMĚŘÍŽ CHODNÍK KE KAUF LANDU</div> | | | | | | | | ČÍS.ZAK.: | | – | | PARÉ: | |
| | | | | | | | | STUPEŇ: | | SPOL.POVOLENÍ | | | |
| | | | | | | | | MĚŘITKO: | | 1:250 | | | |
| PŘÍLOHA KOORDINAČNÍ SITUACE | | | | | | | | PŘÍLOHA Č.: | | 03 | | | |